

## КОЛЛЕКЦИЯ СОРТОВ



# СОДЕРЖАНИЕ

Селекционно-Генетический Центр «ДокаДжин» (ООО «ДГТ»)

4

Сорта семенного картофеля:

	Группа спелости	Количество клубней	Цвет кожуры	Цвет мякоти	Патентообладатель	
Кармен	Ранний	12-15			ООО «ДГТ»	6
Прайм	Среднеспелый	12-15			ООО «ДГТ»	10
Фламинго	Среднеранний	10-12			ООО «ДГТ»	14
Реал	Ранний	6-8			ООО «ДГТ»	18
Индиго	Ранний	10-12			ООО «ДГТ»	22
Калинка	Среднеспелый	12-15			ООО «ДГТ»	26
Атлетик	Среднеспелый	8-10			ООО «ДГТ»	30
Оскар	Ранний	8-10			ООО «ДГТ»	34
Ла Страда	Ранний	8-10			Cygnets PB	38
Гэтсби	Среднеспелый	6-8			Cygnets PB	42
Айл оф Джура	Среднеспелый	8-10			Cygnets PB	46
Кингсмен	Среднеспелый	12-15			Cygnets PB	50
Гала	Среднеспелый	15-20			Norika	54
Хозяйственно-биологические показатели сортов						58

Цвет кожуры Фиолетовый Красный Желтый

Цвет мякоти Фиолетовый Желтый Кремовый Белый

## СЕЛЕКЦИОННО-ГЕНЕТИЧЕСКИЙ ЦЕНТР

# «ДОКАДЖИН»

Центр образован в 2014 году как новое направление развития и новое структурное подразделение ООО «Дока-Генные Технологии» (ООО «ДГТ») – предприятия с двадцатилетним стажем лицензионного семеноводства. В центре развернута собственная программа селекции и генетики картофеля с использованием новейших достижений молекулярной биологии.

Основные направления работы СГЦ «ДокаДжин»:

- разработка новых молекулярно-биологических методов и биотехнологий
- создание новых сортов картофеля
- маркер-вспомогательная селекция и генетика картофеля
- клональное микроразмножение растений картофеля

- производство мини-клубней
- генотипирование сортов картофеля с помощью ДНК-маркеров
- поддержание коллекции сортов картофеля

СГЦ «ДокаДжин» функционирует в европейском формате крупной селекционно-семеноводческой фирмы полного производственного цикла, что предусматривает получение исходного материала, его разносторонние испытания и оценки, выделение новых сортов, прохождение процедуры включения сортов в официальный государственный реестр, организацию и осуществление полноформатного семеноводства, производство и реализацию сертифицированного семенного материала, популяризацию и продвижение сортов в сельскохозяйственное производство.



СГЦ «ДокаДжин» расположен в регионе с оптимальными почвенно-климатическими условиями для семеноводства, имеет высококвалифицированных специалистов, оснащен современными приборами, техникой и оборудованием, соблюдает все обязательные организационно-методические и технологические требования и регламенты в сфере селекции и семеноводства. Производство осуществляется на современном агротехническом уровне. Функционирует собственная лаборатория диагностики, что способствует повышению качества продукции.

Основными приоритетами селекционной программы предприятия являются высокие товарные и потребительские качества сортов в сочетании со скороспелостью, экологической пластичностью, высокой урожайностью и устойчивостью к патогенам. В этом каталоге представлены созданные ООО «ДГТ» сорта картофеля, а также сорта зарубежной селекции, по которым предприятие осуществляет лицензионное семеноводство.

# СОРТ КАРМЕН



Группа спелости:  
Ранний



Потенциал урожайности:  
60 т/га



Сектор рынка:  
Столовый картофель

## ПАТЕНТООБЛАДАТЕЛЬ

ООО «Дока-Генные Технологии»  
Авторские права:  
Патент РФ № 10046 от 21.02.2019  
Происхождение: 0-8-10 x Romanze  
Селекционный номер: 10-9-3  
Год включения в Реестр: 2019  
Ареал районирования:  
1, 2, 3, 4, 5, 6, 7, 9, 10, 11, 12



Раннеспелый столовый сорт для возделывания в различных почвенно-климатических условиях. Красивая овальная форма клубней, темно-красная окраска кожуры и подкожурника. Насыщенная желтая, мучнистая мякоть, отличная текстура при варке, жарке, запекании и в пюре.



## ХАРАКТЕРИСТИКА РАСТЕНИЙ

### Цветок:

- цветение среднее;
- соцветие компактное;
- цветоножки средние, среднеокрашенные;
- бутоны ранораскрывающиеся, с короткими волосками опушения;
- венчик фиолетовый.

Ягодообразование: среднее.

Развитие начальное: довольно быстрое.

Высота растений: 70–80 см.

Габитус куста: куст высокий, промежуточного типа, прямостоячий.



## ХАРАКТЕРИСТИКА КЛУБНЕЙ

Форма: овальная.

Окраска кожуры: темно-красная.

Стабильность формы клубней: высокая.

Глубина глазков: мелкие, красные.

Размер клубней: средние.

Стабильность размера клубней: высокая.

Количество клубней: 12–15.

Окраска мякоти: светло-желтая.

Состояние кожуры финальное: прочная, гладкая, блестящая.

Период покоя клубней: длительный

Многоклубневый, экологически пластичный сорт. Отличная форма и выравненность клубней. Устойчив к механическим повреждениям, внутренним и внешним дефектам. Умеренно засухоустойчив, относительно чувствителен к болезням.



## УСТОЙЧИВОСТЬ К ПАТОГЕНАМ

(единица измерения в баллах, max величина 9)\*

Золотистая нематода	9
Бледная нематода	не определена
Рак картофеля	9
Фитофтороз листьев	3
Фитофтороз клубней	8
Альтернариоз	7
Вирус У	7
Обыкновенная парша	6
Порошистая парша	н/д
Фузариоз	н/д
Антракноз	н/д
Ризоктониоз	7
Черная ножка	5

## ПОТРЕБИТЕЛЬСКИЕ КАЧЕСТВА

(единица измерения в % и баллах)\*

Содержание сухого вещества	18,4%
Содержание крахмала	13,3%
Содержание витамина С	23,0 мг%
Содержание белка	2,65%
Содержание редуцирующих сахаров	0,6%
Потемнение мякоти в сыром виде	7
Потемнение мякоти после приготовления	9

## УСТОЙЧИВОСТЬ К АБИОТИЧЕСКИМ ФАКТОРАМ

(единица измерения в баллах, max величина 9)\*

Жаростойкость	8
Засухоустойчивость	8
Ростовые трещины	5
Вторичный рост	8
Дуплистость	9
Мехповреждения	7
Брузинг	6

## ПРИГОДНОСТЬ К КУЛИНАРНОМУ ПРИМЕНЕНИЮ

Запекание	✓
Отваривание	✓
Обжарка	✓
Пюре	✓
Чипсы	—
Фри	—
Салат	✓

## ВКУСОВЫЕ КАЧЕСТВА

Баллы	7
Тип разваримости	В
Мучнистость	7
Консистенция мякоти	3

\*Расшифровка шкалы на стр. 59

## ОСНОВНЫЕ ОТЛИЧИЯ

Отличается высокой урожайностью и товарностью, пригоден для производства в условиях высоких температур и орошения. Формирует много стеблей и клубней, для получения крупных клубней необходимо обеспечивать высокий агрофон.

## ПОДГОТОВКА СЕМЯН И ПОСАДКА

С учетом целевого назначения. Для получения раннего урожая – хранение при повышенных температурах и длительное проращивание. Не использовать стимуляторы роста при обработке семенного материала во избежание чрезмерного стебле- и клубнеобразования. Глубина посадки стандартная, с учетом размера семенного материала, механического состава и влажности почвы.

Густота посадки (45000–50000 шт./га), d 30–40 мм:  
 междурядье 75 см. .... 27–30 см  
 междурядье 90 см. .... 22–25 см



Густота посадки (40000–45000 шт./га), d 50–60 мм:  
 междурядье 75 см. .... 30–33 см  
 междурядье 90 см. .... 25–28 см

## УДОБРЕНИЕ

(единица измерения в кг д. в-ва/га на урожайность 40 т/га)

<b>N</b>	<b>P</b>	<b>K</b>
Азот	Фосфор	Калий
80–100	80–100	200–250

## СИСТЕМА ЗАЩИТЫ

Устойчив к метрибузину, возможно применение при высоте растений до 5 см. Защита от болезней – чувствителен к фитофторозу по ботве, профилактическое внесение фунгицидов с различным механизмом действия, через 7–12 дней.

## ПОДГОТОВКА К УБОРКЕ И УБОРКА

Двухфазная десикация ботвы за 20–25 дней до уборки. Уборка при температуре 10–15°C и полностью сформированной кожуре, только в сухую погоду.

## ХРАНЕНИЕ

Просушка клубней сразу после закладки в хранилище, лечебный период две-три недели, основное хранение при температуре 3–4°C. Не применять этилен в процессе хранения семенного материала.

# СОРТ ПРАЙМ



Группа спелости:  
Среднеспелый



Потенциал урожайности:  
90 т/га



Сектор рынка:  
Столовый картофель

## ПАТЕНТООБЛАДАТЕЛЬ

ООО «Дока-Генные Технологии»  
Авторские права:  
Патент РФ № 10048 от 21.02.2019  
Происхождение: 05-15-40 x Gala  
Селекционный номер: 10-22-7  
Год включения в Реестр: 2019  
Ареал районирования:  
1, 2, 3, 4, 5, 6, 7, 9, 10, 11, 12



Очень урожайный среднеспелый столовый сорт универсального назначения с высокой устойчивостью к болезням. Формирует большое количество клубней среднего размера правильной округлой формы. Отлично моется, пригоден для чистки и вакуумирования. Низкое содержание сухих веществ, диетические свойства.



## ХАРАКТЕРИСТИКА РАСТЕНИЙ

### Цветок:

- цветение обильное;
- соцветие раскидистое;
- цветоножки длинные, среднеокрашенные;
- бутоны ранораскрывающиеся, с короткими волосками опушения;
- венчик белый.

Ягодообразование: среднее.

Развитие начальное: медленное.

Высота растений: 70–80 см.

Габитус куста: куст высокий, промежуточного типа, раскидистый.



## ХАРАКТЕРИСТИКА КЛУБНЕЙ

Форма: округлая и овально-округлая.

Окраска кожуры: желтая.

Стабильность формы клубней: высокая.

Глубина глазков: мелкие, белые.

Размер клубней: средние.

Стабильность размера клубней: средняя.

Количество клубней: 12–15.

Окраска мякоти: желтая.

Состояние кожуры финальное: прочная, гладкая, блестящая.

Период покоя клубней: очень длительный.

Имеет блестящую кожуру кремового цвета, поверхностные глазки. Мякоть клубней ярко-желтая, в вареном виде не мучнистая, мягкая, кулинарный тип АВ. Высокоустойчив к парше, механическим повреждениям и потемнению мякоти, внутренним и внешним дефектам. Очень длительный период хранения.



## УСТОЙЧИВОСТЬ К ПАТОГЕНАМ

(единица измерения в баллах, max величина 9)\*

Золотистая нематода	9
Бледная нематода	не определена
Рак картофеля	9
Фитофтороз листьев	8
Фитофтороз клубней	8
Альтернариоз	7
Вирус У	7
Обыкновенная парша	9
Порошистая парша	н/д
Серебристая парша	н/д
Фузариоз	н/д
Антракноз	н/д
Ризоктониоз	7
Черная ножка	7

## ПОТРЕБИТЕЛЬСКИЕ КАЧЕСТВА

(единица измерения в % и баллах)\*

Содержание сухого вещества	16,5%
Содержание крахмала	10,3%
Содержание витамина С	25,0 мг%
Содержание белка	2,46%
Содержание редуцирующих сахаров	0,7%
Потемнение мякоти в сыром виде	9
Потемнение мякоти после приготовления	9

## УСТОЙЧИВОСТЬ К АБИОТИЧЕСКИМ ФАКТОРАМ

(единица измерения в баллах, max величина 9)\*

Жаростойкость	5
Засухоустойчивость	5
Ростовые трещины	9
Вторичный рост	7
Дуплистость	9
Мехповреждения	7
Брузинг	7

## ПРИГОДНОСТЬ К КУЛИНАРНОМУ ПРИМЕНЕНИЮ

Запекание	—
Отваривание	—
Обжарка	✓
Пюре	—
Чипсы	—
Фри	—
Салат	✓

## ВКУСОВЫЕ КАЧЕСТВА

Баллы	7
Тип разваримости	АВ
Мучнистость	3
Консистенция мякоти	7

\*Расшифровка шкалы на стр. 59

## ОСНОВНЫЕ ОТЛИЧИЯ

Интенсивный сорт, мощные растения с высокой облиственностью, большое количество одновременно созревающих клубней. Относится к самым урожайным современным сортам, высокоустойчив к основным болезням и абиотическим факторам.

## ПОДГОТОВКА СЕМЯН И ПОСАДКА

С учетом целевого назначения. Не использовать стимуляторы роста при обработке семенного материала во избежание чрезмерного стебле- и клубнеобразования. Глубина посадки на 2–3 см глубже обычного, с учетом размера семенного материала, механического состава и влажности почвы.

Густота посадки (45000 шт./га), d 30–40 мм:  
 междурядье 75 см. .... 30 см  
 междурядье 90 см. .... 25 см  
 Густота посадки (40000 шт./га), d 50–60 мм:  
 междурядье 75 см. .... 33 см  
 междурядье 90 см. .... 28 см



## УДОБРЕНИЕ

(единица измерения в кг д. в-ва/га на урожайность 40 т/га)

<b>N</b>	<b>P</b>	<b>K</b>
Азот	Фосфор	Калий
100–120	80–100	200–250

## СИСТЕМА ЗАЩИТЫ

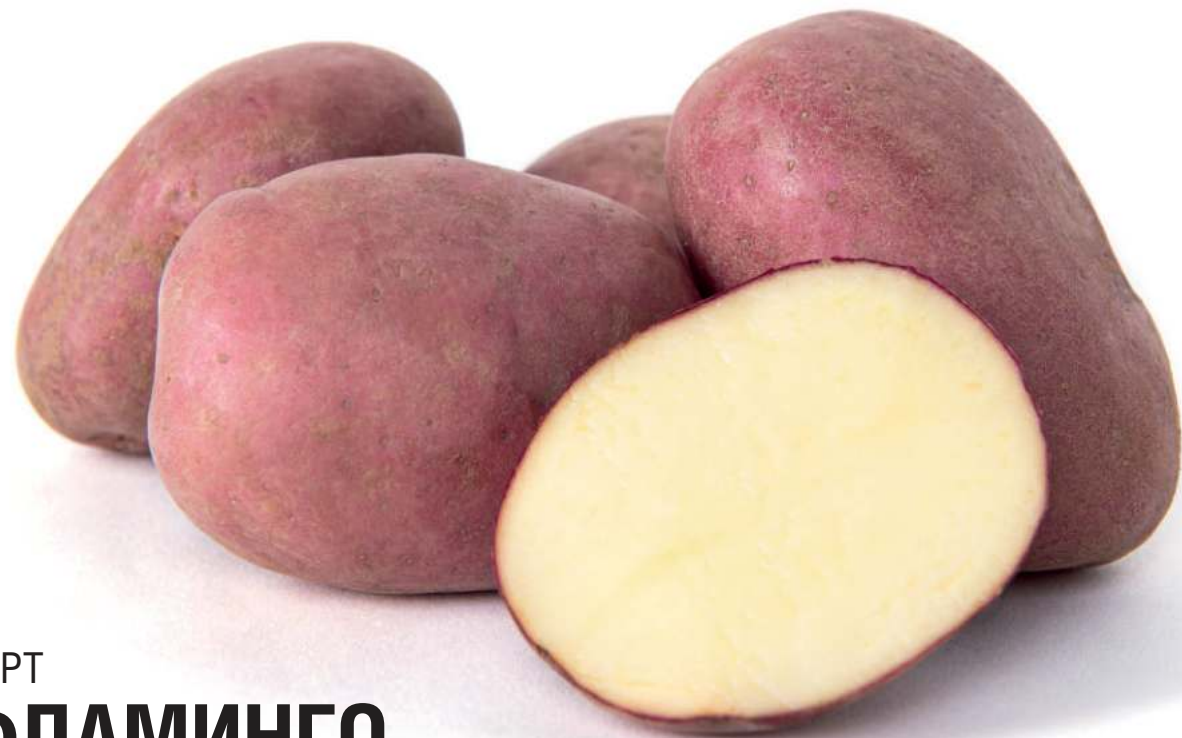
Устойчив к метрибузину, возможно применение при высоте растений до 5 см. Защита от болезней – устойчив к фитофторозу, первое применение фунгицидов – в фазе бутонизации, последующие – через 10–14 дней.

## ПОДГОТОВКА К УБОРКЕ И УБОРКА

Двухфазная десикация ботвы за 20–25 дней до уборки, повышенные нормы десикантов. Уборка при температуре 10–15°C и полностью сформированной кожуре, только в сухую погоду.

## ХРАНЕНИЕ

Просушка клубней сразу после закладки в хранилище, лечебный период две-три недели, основное хранение при температуре 3–4°C. Не применять этилен в процессе хранения семенного материала. Для реализации потенциала сорта требуется оптимальная густота посадок, высокий агрофон, полное использование агроклиматических ресурсов вегетационного периода.



## СОРТ ФЛАМИНГО



**Группа спелости:**  
Среднеранний



**Потенциал урожайности:**  
80 т/га



**Сектор рынка:**  
Столовый картофель

### ПАТЕНТООБЛАДАТЕЛЬ

ООО «Дока-Генные Технологии»  
 Авторские права:  
 Патент РФ № 11148 от 23.06.2020  
 Происхождение: 05-15-7 x 08-12-5  
 Селекционный номер: 12-32-8  
 Год включения в Реестр: 2020  
 Арел районирования:  
 1, 2, 3, 4, 5, 6, 7, 8, 9, 10, 11, 12



Сочетание среднеранней спелости, отличной стрессоустойчивости с красной окраской кожуры и белой мякотью. Клубни крупные, правильной удлиненно-овальной формы, особый оттенок светло-красной окраски кожуры, красный подкожурник. Пригоден для упаковки в мытом виде. Отличные вкусовые качества.



### ХАРАКТЕРИСТИКА РАСТЕНИЙ

#### Цветок:

- цветение среднее;
- соцветие компактное;
- цветоножки длинные, среднеокрашенные;
- венчик светло-фиолетовый.

**Ягодообразование:** среднее.

**Развитие начальное:** быстрое.

**Высота растений:** 70–80 см.

**Габитус куста:** куст средний, промежуточного типа, полупрямостоячий.



### ХАРАКТЕРИСТИКА КЛУБНЕЙ

**Форма:** удлиненно-овальная.

**Окраска кожуры:** светло-красная.

**Стабильность формы клубней:** высокая.

**Глубина глазков:** мелкие, белые.

**Размер клубней:** крупные.

**Стабильность размера клубней:** высокая.

**Количество клубней:** 10–12.

**Окраска мякоти:** белая.

**Состояние кожуры финальное:** прочная, гладкая, блестящая.

**Период покоя клубней:** средний.

Блестящая гладкая кожура, белоснежная мякоть. Высокое содержание сухого вещества, отличный вкус, всевозможное кулинарное применение. Устойчив к фитофторозу, золотистой и бледной нематодам, вирусу У, внутренним и внешним дефектам клубней. Быстрое развитие в начале вегетации, отличная лежкость, экологически пластичный.



## УСТОЙЧИВОСТЬ К ПАТОГЕНАМ

(единица измерения в баллах, max величина 9)\*

Золотистая нематода	9
Бледная нематода	9
Рак картофеля	9
Фитофтороз листьев	8
Фитофтороз клубней	8
Альтерналиоз	6
Вирус У	7
Обыкновенная парша	8
Порошистая парша	н/д
Серебристая парша	н/д
Фузариоз	н/д
Антракноз	н/д
Ризоктониоз	6
Черная ножка	8

## ПОТРЕБИТЕЛЬСКИЕ КАЧЕСТВА

(единица измерения в % и баллах)\*

Содержание сухого вещества	18,1%
Содержание крахмала	12,1%
Содержание витамина С	22,4 мг%
Содержание белка	2,57%
Содержание редуцирующих сахаров	0,58%
Потемнение мякоти в сыром виде	5
Потемнение мякоти после приготовления	9

## УСТОЙЧИВОСТЬ К АБИОТИЧЕСКИМ ФАКТОРАМ

(единица измерения в баллах, max величина 9)\*

Жаростойкость	8
Засухоустойчивость	6
Ростовые трещины	7
Вторичный рост	6
Дуплистость	9
Мехповреждения	7
Брузинг	7

## ПРИГОДНОСТЬ К КУЛИНАРНОМУ ПРИМЕНЕНИЮ

Запекание	✓
Отваривание	✓
Обжарка	—
Пюре	✓
Чипсы	—
Фри	—
Салат	—

## ВКУСОВЫЕ КАЧЕСТВА

Баллы	9
Тип разваримости	ВС
Мучнистость	7
Консистенция мякоти	7

\*Расшифровка шкалы на стр. 59

## ОСНОВНЫЕ ОТЛИЧИЯ

Очень высокая устойчивость к фитофторозу позволяет уменьшить количество обработок фунгицидами. Мало- и крупноклубневый, высокая товарность при разных сроках уборки. Отличается высокой урожайностью и товарностью, пригоден для производства в условиях высоких температур и орошения.

## ПОДГОТОВКА СЕМЯН И ПОСАДКА

С учетом целевого назначения. Для получения среднераннего урожая – хранение при повышенных температурах и длительное проращивание. Можно использовать стимуляторы роста при обработке семенного материала. Глубина посадки стандартная, с учетом размера семенного материала, механического состава и влажности почвы.

Густота посадки (45000–50000 шт./га), d 30–40 мм:  
 междурядье 75 см. .... 27–30 см  
 междурядье 90 см. .... 22–25 см



Густота посадки (40000–45000 шт./га), d 50–60 мм:  
 междурядье 75 см. .... 30–33 см  
 междурядье 90 см. .... 25–28 см

## УДОБРЕНИЕ

(единица измерения в кг д. в-ва/га на урожайность 40 т/га)

<b>N</b>	<b>P</b>	<b>K</b>
Азот	Фосфор	Калий
80–100	80–100	200–250

## СИСТЕМА ЗАЩИТЫ

Чувствителен к метрибузину, только довсходовое применение. Защита от болезней – устойчив к фитофторозу, первое применение фунгицидов в фазе бутонизации, последующие – через 10–14 дней.

## ПОДГОТОВКА К УБОРКЕ И УБОРКА

Двухфазная десикация ботвы за 20–25 дней до уборки. Уборка при температуре 10–15°C и полностью сформированной кожуре.

## ХРАНЕНИЕ

Просушка клубней сразу после закладки в хранилище, лечебный период две-три недели, основное хранение при температуре 3–4°C. Можно применять этилен в процессе хранения семенного материала.





## СОРТ РЕАЛ



**Группа спелости:**  
Ранний



**Потенциал урожайности:**  
60 т/га



**Сектор рынка:**  
Столовый картофель

### ПАТЕНТООБЛАДАТЕЛЬ

ООО «Дока-Генные Технологии»  
Авторские права:  
Патент РФ № 5570 от 04.10.2010  
Происхождение: Ausonia x  
Петербургский  
Селекционный номер: О 408  
Год включения в Реестр: 2011  
Ареал районирования: 2, 3



Раннеспелый столовый сорт. Клубни правильной овальной формы, кожура светло-бежевая, прочная, гладкая, блестящая. Традиционно востребованная белая мякоть, отличный вкус при жарке, запекании и в вареном виде.



### ХАРАКТЕРИСТИКА РАСТЕНИЙ

#### Цветок:

- цветение среднее;
- соцветие большое;
- бутоны ранораскрывающиеся, с короткими волосками опушения;
- цветоножки средние, неокрашенные;
- венчик крупный, белый.

**Ягодообразование:** отсутствует.

**Развитие начальное:** быстрое.

**Высота растений:** 60–70 см.

**Габитус куста:** куст средний, листового типа, полупрямостоячий.



### ХАРАКТЕРИСТИКА КЛУБНЕЙ

**Форма:** овально-округлая.

**Окраска кожуры:** светло-бежевая.

**Стабильность формы клубней:** высокая.

**Глубина глазков:** мелкие, белые.

**Размер клубней:** крупные.

**Стабильность размера клубней:** высокая.

**Количество клубней:** 6–8.

**Окраска мякоти:** белая.

**Состояние кожуры финальное:** прочная, гладкая, блестящая.

**Период покоя клубней:** длительный.

Быстрое развитие в начале вегетации, крупно- и малоклубневый, экологически пластичный. Вкус хороший, кулинарный тип В, разнообразное кулинарное применение. Высокоустойчив к вирусным болезням, фитофторозу, жаро- и засухоустойчивый. Чувствителен к механическим повреждениям и ростовым трещинам.



## УСТОЙЧИВОСТЬ К ПАТОГЕНАМ

(единица измерения в баллах, max величина 9)\*

Золотистая нематода	9
Бледная нематода	не определена
Рак картофеля	9
Фитофтороз листьев	7
Фитофтороз клубней	8
Альтернариоз	6
Вирус У	8
Обыкновенная парша	7
Порошистая парша	н/д
Серебристая парша	н/д
Фузариоз	н/д
Антракноз	н/д
Ризоктониоз	8
Черная ножка	7

## ПОТРЕБИТЕЛЬСКИЕ КАЧЕСТВА

(единица измерения в % и баллах)\*

Содержание сухого вещества	18,6%
Содержание крахмала	12,7%
Содержание витамина С	26,9 мг%
Содержание белка	2,71%
Содержание редуцирующих сахаров	0,5%
Потемнение мякоти в сыром виде	5
Потемнение мякоти после приготовления	9

## УСТОЙЧИВОСТЬ К АБИОТИЧЕСКИМ ФАКТОРАМ

(единица измерения в баллах, max величина 9)\*

Жаростойкость	8
Засухоустойчивость	7
Ростовые трещины	5
Вторичный рост	8
Дуплистость	9
Мехповреждения	6
Брузинг	6

## ПРИГОДНОСТЬ К КУЛИНАРНОМУ ПРИМЕНЕНИЮ

Запекание	✓
Отваривание	✓
Обжарка	✓
Пюре	✓
Чипсы	—
Фри	—
Салат	✓

## ВКУСОВЫЕ КАЧЕСТВА

Баллы	7
Тип разваримости	В
Мучнистость	3
Консистенция мякоти	5

\*Расшифровка шкалы на стр. 59

## ОСНОВНЫЕ ОТЛИЧИЯ

Экологически пластичный сорт, успешное выращивание в южных регионах и ЦЧЗ. Высокоустойчив к вирусным болезням. Крупно- и малоклубневый, необходимо увеличение густоты посадки.

## ПОДГОТОВКА СЕМЯН И ПОСАДКА

С учетом целевого назначения. Для получения раннего урожая – хранение при повышенных температурах и длительное проращивание. Использовать стимуляторы роста при обработке семенного материала для стимулирования стебле- и клубнеобразования. Глубина посадки стандартная, с учетом размера семенного материала, механического состава и влажности почвы.

Густота посадки (50000 шт./га), d 30–40 мм:  
 междурядье 75 см. .... 27 см  
 междурядье 90 см. .... 22 см



Густота посадки (45000 шт./га), d 50–60 мм:  
 междурядье 75 см. .... 30 см  
 междурядье 90 см. .... 25 см

## УДОБРЕНИЕ

(единица измерения в кг д. в-ва/га на урожайность 40 т/га)

<b>N</b>	<b>P</b>	<b>K</b>
Азот	Фосфор	Калий
80–100	80–100	200–250

## СИСТЕМА ЗАЩИТЫ

Устойчив к метрибузину, возможно применение при высоте растений до 5 см. Защита от болезней – устойчив к фитофторозу по ботве, профилактическое внесение фунгицидов с различным механизмом действия, через 8–14 дней.

## ПОДГОТОВКА К УБОРКЕ И УБОРКА

Двухфазная десикация ботвы за 20–25 дней до уборки. Уборка при температуре 10–15°C и полностью сформированной кожуре.

## ХРАНЕНИЕ

Просушка клубней сразу после закладки в хранилище, лечебный период две-три недели, основное хранение при температуре 3–4°C. Применять этилен в процессе хранения семенного материала.



## СОРТ ИНДИГО



**Группа спелости:**  
Ранний



**Потенциал урожайности:**  
60 т/га



**Сектор рынка:**  
Столовый картофель

### ПАТЕНТООБЛАДАТЕЛЬ

ООО «Дока-Генные Технологии»  
Авторские права:  
Патент РФ № 10047 от 21.02.2019  
Происхождение: 08-49-43 x Romanze  
Селекционный номер: 10-17-10  
Год включения в Реестр: 2019  
Ареал районирования: 2, 3, 6



Уникальное сочетание цветной окраски мякоти, раннеспелости, правильной формы клубней, устойчивости к нематоду и диетической пищевой ценности.



### ХАРАКТЕРИСТИКА РАСТЕНИЙ

#### Цветок:

- цветение среднее;
- соцветие компактное;
- цветоножки средние, окрашенные;
- венчик светло-фиолетовый, с темными тычинками.

**Ягодообразование:** редкое.

**Развитие начальное:** быстрое.

**Высота растений:** 70–80 см.

**Габитус куста:** куст средний, промежуточного типа, прямостоячий.



### ХАРАКТЕРИСТИКА КЛУБНЕЙ

**Форма:** удлинено-овальная.

**Окраска кожуры:** темно-фиолетовая.

**Стабильность формы клубней:** высокая.

**Глубина глазков:** мелкие, фиолетовые.

**Размер клубней:** средние.

**Стабильность размера клубней:** высокая.

**Количество клубней:** 10–12.

**Окраска мякоти:** светло-фиолетовая с разводами.

**Состояние кожуры финальное:** прочная, гладкая, блестящая.

**Период покоя клубней:** средний.

Эксклюзивный экзотический гарнирный картофель и чипсы. Содержание витамина С и суммарное содержание антиоксидантов в три раза выше, чем в клубнях с традиционной окраской мякоти. Жаро- и засухоустойчивый, восприимчив к фитофторозу и вирусу У.



## УСТОЙЧИВОСТЬ К ПАТОГЕНАМ

(единица измерения в баллах, max величина 9)\*

Золотистая нематода	9
Бледная нематода	не определена
Рак картофеля	9
Фитофтороз листьев	5
Фитофтороз клубней	6
Альтернариоз	7
Вирус У	3
Обыкновенная парша	5
Порошистая парша	н/д
Фузариоз	н/д
Антракноз	н/д
Ризоктониоз	7
Черная ножка	7

## ПОТРЕБИТЕЛЬСКИЕ КАЧЕСТВА

(единица измерения в % и баллах)\*

Содержание сухого вещества	18,2%
Содержание крахмала	13,2%
Содержание витамина С	66,9 мг%
Содержание белка	2,69%
Содержание редуцирующих сахаров	0,6%
Потемнение мякоти в сыром виде	9
Потемнение мякоти после приготовления	9

## УСТОЙЧИВОСТЬ К АБИОТИЧЕСКИМ ФАКТОРАМ

(единица измерения в баллах, max величина 9)\*

Жаростойкость	8
Засухоустойчивость	8
Ростовые трещины	6
Вторичный рост	8
Дуплистость	9
Мехповреждения	7
Брузинг	9

## ПРИГОДНОСТЬ К КУЛИНАРНОМУ ПРИМЕНЕНИЮ

Запекание	✓
Отваривание	✓
Обжарка	✓
Пюре	✓
Чипсы	✓
Фри	✓
Салат	✓

## ВКУСОВЫЕ КАЧЕСТВА

Баллы	5
Тип разваримости	АВ
Мучнистость	5
Консистенция мякоти	5

\*Расшифровка шкалы на стр. 59

## ОСНОВНЫЕ ОТЛИЧИЯ

Современный технологический уровень сорта. Мощные растения, большие листья, интенсивное накопление урожая. Пригоден для выращивания в стрессовых климатических условиях.

## ПОДГОТОВКА СЕМЯН И ПОСАДКА

С учетом целевого назначения. Не использовать стимуляторы роста при обработке семенного материала во избежание чрезмерного стебле- и клубнеобразования. Глубина посадки на 2 см глубже обычного, с учетом размера семенного материала, механического состава и влажности почвы.

Густота посадки (45000 шт./га), d 30–40 мм:

междурядье 75 см. .... 30 см  
междурядье 90 см. .... 25 см

Густота посадки (40000 шт./га), d 50–60 мм:

междурядье 75 см. .... 33 см  
междурядье 90 см. .... 28 см



## УДОБРЕНИЕ

(единица измерения в кг д. в-ва/га на урожайность 40 т/га)

<b>N</b>	<b>P</b>	<b>K</b>
Азот	Фосфор	Калий
90–100	80–100	200–250

## СИСТЕМА ЗАЩИТЫ

Чувствителен к метрибузину, только довсходовое применение. Защита от болезней – чувствителен к фитофторозу по ботве, профилактическое внесение фунгицидов с различным механизмом действия, через 7–12 дней.

## ПОДГОТОВКА К УБОРКЕ И УБОРКА


Двухфазная десикация ботвы за 20–25 дней до уборки. Уборка при температуре 10–15°C и полностью сформированной кожуре, только в сухую погоду. Предпочтителен комбайновый метод уборки, при ручном сборе после копателя на темных почвах возможны существенные потери урожая.


## ХРАНЕНИЕ


Просушка клубней сразу после закладки в хранилище, лечебный период две-три недели, основное хранение при температуре 3–4°C. Часть клубней в отдельные годы может иметь ростовые трещины, устойчивость к мозаическим вирусам низкая, необходимо обновлять семенной материал раз в два года. Лечебные и диетические достоинства цветной окраски мякоти сохраняются только при минимальной кулинарной обработке, естественный нарядный фиолетовый цвет – при обжарке во фритюре.



## СОРТ КАЛИНКА

 **Группа спелости:**  
Среднеспелый

 **Потенциал урожайности:**  
75 т/га

 **Сектор рынка:**  
Столовый картофель  
и промышленная переработка

### ПАТЕНТООБЛАДАТЕЛЬ

ООО «Дока-Генные Технологии»  
Авторские права:  
Патент РФ № 11403 от 10.02.2021  
Происхождение: 03-4-10 x Romanze  
Селекционный номер: 10-10-10  
Год включения в Реестр: 2021  
Ареал районирования: 3



Предназначен для производства высококачественного столового картофеля универсального назначения и промышленной переработки на картофелепродукты. Темно-красная кожура и подкожурник, правильная форма клубней и деликатесные вкусовые качества.

### ХАРАКТЕРИСТИКА РАСТЕНИЙ

#### Цветок:

- цветение обильное;
- соцветие компактное;
- цветоножки длинные, среднеокрашенные;
- бутоны ранораскрывающиеся, с короткими волосками опушения;
- венчик фиолетовый.

**Ягодообразование:** редкое.

**Развитие начальное:** среднее.

**Высота растений:** 80–90 см.

**Габитус куста:** куст высокий, промежуточного типа, прямостоячий.

### ХАРАКТЕРИСТИКА КЛУБНЕЙ

**Форма:** удлинённо-овальная.

**Окраска кожуры:** темно-красная.

**Стабильность формы клубней:** высокая.

**Глубина глазков:** мелкие, красные.

**Размер клубней:** средние.

**Стабильность размера клубней:** высокая.

**Количество клубней:** 12–15.

**Окраска мякоти:** светло-желтая.

**Состояние кожуры финальное:** прочная, гладкая, блестящая, иногда частично сетчатая.

**Период покоя клубней:** длительный.

Клубни правильной удлинённо-овальной формы, глазки поверхностные. Темно-красная кожура, светло-желтая мякоть, высокое содержание сухого вещества и низкое – редуцирующих сахаров. Отличные вкусовые качества, кулинарный тип С. Высокая устойчивость к фитофторозу, жаро- и засухоустойчивый.



## УСТОЙЧИВОСТЬ К ПАТОГЕНАМ

(единица измерения в баллах, max величина 9)\*

Золотистая нематода	9
Бледная нематода	не определена
Рак картофеля	9
Фитофтороз листьев	8
Фитофтороз клубней	8
Альтернариоз	7
Вирус У	7
Обыкновенная парша	7
Порошистая парша	н/д
Фузариоз	н/д
Антракноз	н/д
Ризоктониоз	6
Черная ножка	5

## ПОТРЕБИТЕЛЬСКИЕ КАЧЕСТВА

(единица измерения в % и баллах)\*

Содержание сухого вещества	23,0%
Содержание крахмала	16,7%
Содержание витамина С	26,2 мг%
Содержание белка	2,88%
Содержание редуцирующих сахаров	0,4%
Потемнение мякоти в сыром виде	7
Потемнение мякоти после приготовления	9

## УСТОЙЧИВОСТЬ К АБИОТИЧЕСКИМ ФАКТОРАМ

(единица измерения в баллах, max величина 9)\*

Жаростойкость	8
Засухоустойчивость	7
Ростовые трещины	6
Вторичный рост	7
Дуплистость	9
Мехповреждения	5
Брузинг	6

## ПРИГОДНОСТЬ К КУЛИНАРНОМУ ПРИМЕНЕНИЮ

Запекание	✓
Отваривание	✓
Обжарка	—
Пюре	✓
Чипсы	✓
Фри	—
Салат	—

## ВКУСОВЫЕ КАЧЕСТВА

Баллы	9
Тип разваримости	С
Мучнистость	7
Консистенция мякоти	3

\*Расшифровка шкалы на стр. 59

## ОСНОВНЫЕ ОТЛИЧИЯ

Многостебельный и многоклубневый интенсивный сорт. Устойчив к фитофторе, жаре и засухе. Реализует потенциал в оптимальных почвенно-климатических условиях и на фоне высокой культуры земледелия.

## ПОДГОТОВКА СЕМЯН И ПОСАДКА

С учетом целевого назначения. Не использовать стимуляторы роста при обработке семенного материала во избежание чрезмерного стебле- и клубнеобразования. Глубина посадки на 2 см глубже обычного, с учетом размера семенного материала, механического состава и влажности почвы.

Густота посадки (45000 шт./га), d 30–40 мм:

междурядье 75 см. ....	30 см
междурядье 90 см. ....	25 см

Густота посадки (40000 шт./га), d 50–60 мм:

междурядье 75 см. ....	33 см
междурядье 90 см. ....	28 см



## УДОБРЕНИЕ

(единица измерения в кг д. в-ва/га на урожайность 40 т/га)

<b>N</b>	<b>P</b>	<b>K</b>
Азот	Фосфор	Калий
100–120	80–100	200–250

## СИСТЕМА ЗАЩИТЫ

Устойчив к метрибузину, возможно применение при высоте растений до 5 см. Защита от болезней – устойчив к фитофторозу по ботве, первое внесение фунгицидов в фазе бутонизации, последующие – через 10–14 дней.

## ПОДГОТОВКА К УБОРКЕ И УБОРКА

Двухфазная десикация ботвы за 20–25 дней до уборки. Уборка при температуре 10–15°C и полностью сформированной кожуре, только в сухую погоду

## ХРАНЕНИЕ

Просушка клубней сразу после закладки в хранилище, лечебный период две-три недели, основное хранение при температуре 3–4°C. Не применять этилен в процессе хранения семенного материала



## СОРТ АТЛЕТИК



**Группа спелости:**  
Среднеспелый



**Потенциал урожайности:**  
60 т/га



**Сектор рынка:**  
Столовый картофель

### ПАТЕНТООБЛАДАТЕЛЬ

ООО «Дока-Генные Технологии»  
Происхождение:  
Петербургский х Аусония  
Селекционный номер: 802/17  
Год включения в Реестр: 2023  
Ареал районирования: 3, 6



Сочетание классического морфотипа (светло-бежевая кожура и белая мякоть) с высокой урожайностью, товарностью и фитофтороустойчивостью. Овальные, крупные клубни. Среднеспелый столовый сорт длительного хранения.



### ХАРАКТЕРИСТИКА РАСТЕНИЙ

#### Цветок:

- цветение среднее;
- соцветие компактное;
- цветоножки средние, неокрашенные;
- венчик белый.

**Ягодообразование:** отсутствует.

**Развитие начальное:** довольно быстрое.

**Высота растений:** 60–70 см.

**Габитус куста:** куст раскидистый, листового типа, полупрямостоячий.



### ХАРАКТЕРИСТИКА КЛУБНЕЙ

**Форма:** овально-округлая.

**Окраска кожуры:** светло-бежевая.

**Стабильность формы клубней:** высокая.

**Глубина глазков:** мелкие, белые, неглубокие.

**Размер клубней:** крупные.

**Стабильность размера клубней:** высокая.

**Количество клубней:** 8–10.

**Окраска мякоти:** белая.

**Состояние кожуры финальное:** прочная, гладкая, блестящая.

**Период покоя клубней:** длительный.

Гладкая, блестящая кожура, мякоть белая, преимущественно связная текстура после варки, содержание сухого вещества повышенное. Пригоден к мойке и упаковке. Устойчив к фитофторозу листьев и клубней, вирусу У, парше и ризоктониозу.



## УСТОЙЧИВОСТЬ К ПАТОГЕНАМ

(единица измерения в баллах, max величина 9)\*

Золотистая нематода	9
Бледная нематода	не определена
Рак картофеля	9
Фитофтороз листьев	7
Фитофтороз клубней	8
Альтернариоз	5
Вирус У	7
Обыкновенная парша	7
Порошистая парша	н/д
Фузариоз	н/д
Антракноз	н/д
Ризоктониоз	6
Черная ножка	7

## ПОТРЕБИТЕЛЬСКИЕ КАЧЕСТВА

(единица измерения в % и баллах)\*

Содержание сухого вещества	20,1%
Содержание крахмала	14,0%
Содержание витамина С	27,3 мг%
Содержание белка	2,8%
Содержание редуцирующих сахаров	0,4%
Потемнение мякоти в сыром виде	7
Потемнение мякоти после приготовления	9

## УСТОЙЧИВОСТЬ К АБИОТИЧЕСКИМ ФАКТОРАМ

(единица измерения в баллах, max величина 9)\*

Жаростойкость	7
Засухоустойчивость	7
Ростовые трещины	6
Вторичный рост	8
Дуплистость	9
Мехповреждения	7
Брузинг	6

## ПРИГОДНОСТЬ К КУЛИНАРНОМУ ПРИМЕНЕНИЮ

Запекание	✓
Отваривание	✓
Обжарка	✓
Пюре	✓
Чипсы	—
Фри	—
Салат	✓

## ВКУСОВЫЕ КАЧЕСТВА

Баллы	7
Тип разваримости	В
Мучнистость	5
Консистенция мякоти	5

\*Расшифровка шкалы на стр. 59

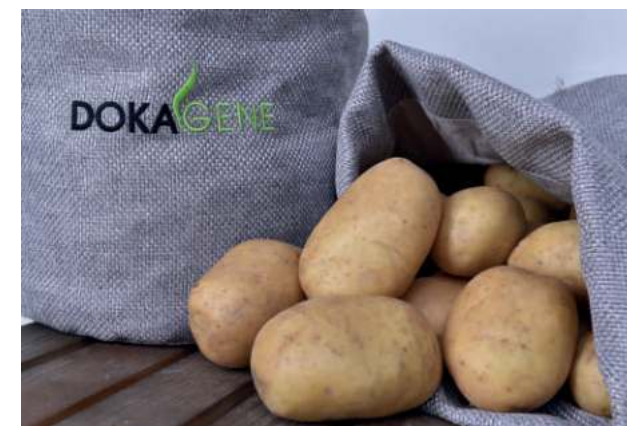
## ОСНОВНЫЕ ОТЛИЧИЯ

Высокоурожайный, мало- и крупноклубневый, высокая устойчивость к основным болезням.

## ПОДГОТОВКА СЕМЯН И ПОСАДКА

Прогревание, проращивание с учетом целевого назначения и физиологического возраста партий. Глубина посадки стандартная, с учетом размера семенного материала, механического состава и влажности почвы.

Густота посадки (45000-50000 шт./га), d 30-40 мм:  
 Междурядье 75 см ..... 27-30 см  
 Междурядье 90 см ..... 22-25 см  
 Густота посадки (40000-45000 шт./га), d 50-60 мм:  
 Междурядье 75 см ..... 30-33 см  
 Междурядье 90 см ..... 25-28 см



## УДОБРЕНИЕ

(единица измерения в кг д. в-ва/га на урожайность 40 т/га)

<b>N</b>	<b>P</b>	<b>K</b>
Азот	Фосфор	Калий
100-120	80-100	200-250

## СИСТЕМА ЗАЩИТЫ

Устойчив к метрибузину, возможно применение при высоте растений до 5 см. Защита от болезней – устойчив к фитофторозу по ботве, профилактическое внесение фунгицидов с различным механизмом действия через 10-14 дней.

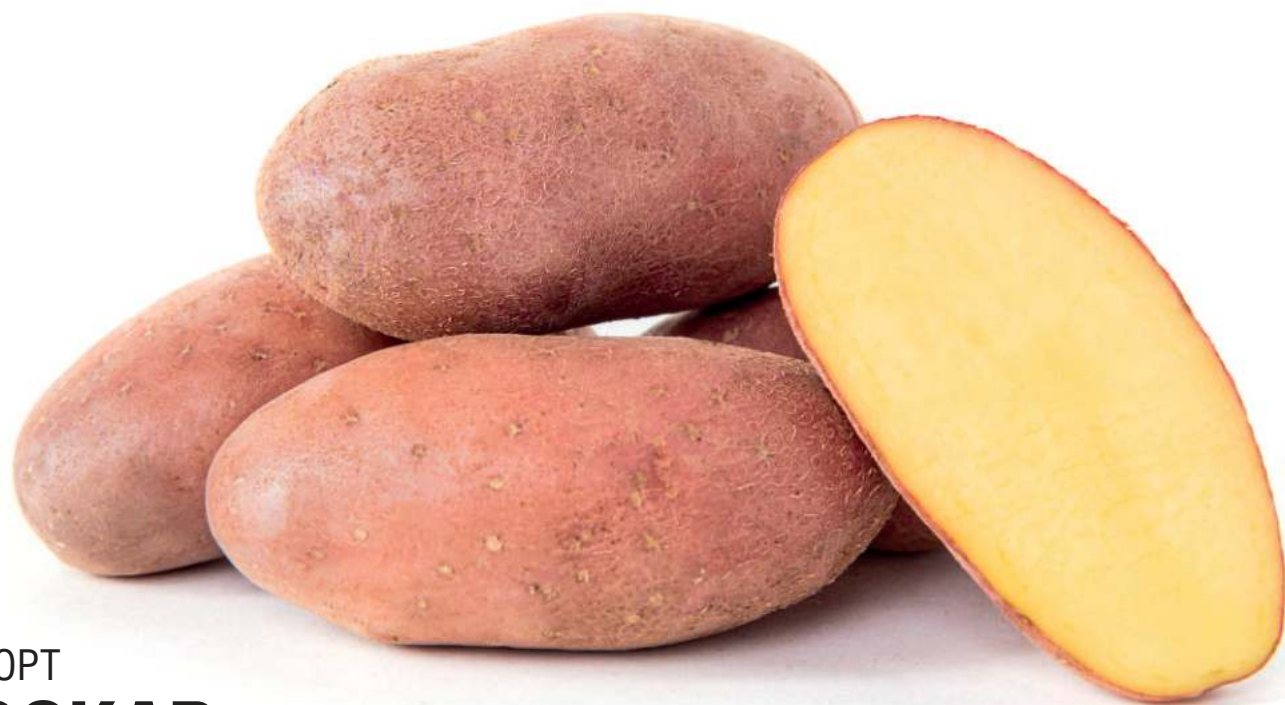
## ПОДГОТОВКА К УБОРКЕ И УБОРКА

Однократная десикация ботвы за 20-25 дней до уборки. Уборка при температуре 10-15°C и полностью сформированной кожуре.

## ХРАНЕНИЕ

Просушка клубней сразу после закладки в хранилище, лечебный период две-три недели, основное хранение при температуре 3-4°C. Применение этилена в процессе хранения семенного материала.





## СОРТ ОСКАР



**Группа спелости:**  
Ранний



**Потенциал урожайности:**  
60 т/га



**Сектор рынка:**  
Столовый картофель  
и промышленная переработка

### ПАТЕНТООБЛАДАТЕЛЬ

ООО «Дока-Генные Технологии»  
Авторские права:  
Происхождение: Kolette x 08-23-8  
Селекционный номер: 14-4-1  
Год включения в Реестр: 2023  
Ареал районирования: 3, 4, 6



Раннеспелый столовый сорт. Крупные, выравненные клубни, удлинненно-овальной формы насыщенно-красного цвета. Урожайность и товарность высокие. Вкусовые качества и содержание сухого вещества высокие при раннем сроке уборки.



### ХАРАКТЕРИСТИКА РАСТЕНИЙ

#### Цветок:

- цветение среднее, непродолжительное;
- соцветие компактное;
- цветоножки средние, среднеокрашенные;
- бутоны ранораскрывающиеся, с короткими волосками опушения;
- венчик фиолетовый.

**Ягодообразование:** отсутствует.

**Развитие начальное:** быстрое.

**Высота растений:** 60–70 см.

**Габитус куста:** куст средний, промежуточного типа, раскидистый.



### ХАРАКТЕРИСТИКА КЛУБНЕЙ

**Форма:** овальная или удлинненно-овальная.

**Окраска кожуры:** красная.

**Стабильность формы клубней:** высокая.

**Глубина глазков:** мелкие, белые.

**Размер клубней:** крупные.

**Стабильность размера клубней:** высокая.

**Количество клубней:** 8–10.

**Окраска мякоти:** желтая.

**Состояние кожуры финальное:** прочная, матовая, иногда частично сетчатая.

**Период покоя клубней:** длительный.

Кожура красная, прочная, матовая, иногда сетчатая. Мякоть желтая, кулинарный тип В, ранний картофель с пригодностью на все виды кулинарного приготовления. Устойчив к золотистой и бледной нематодам, фитофторозу клубней, вирусу У, ризоктониозу и черной ножке. Жаро- и засухоустойчивый. Чувствителен к переувлажнению почвы.



## УСТОЙЧИВОСТЬ К ПАТОГЕНАМ

(единица измерения в баллах, max величина 9)\*

Золотистая нематода	9
Бледная нематода	9
Рак картофеля	9
Фитофтороз листьев	5
Фитофтороз клубней	8
Альтернариоз	7
Вирус У	7
Обыкновенная парша	7
Порошистая парша	н/д
Серебристая парша	н/д
Фузариоз	н/д
Антракноз	н/д
Ризоктониоз	6
Черная ножка	8

## ПОТРЕБИТЕЛЬСКИЕ КАЧЕСТВА

(единица измерения в % и баллах)\*

Содержание сухого вещества	20,8%
Содержание крахмала	14,7%
Содержание витамина С	23,0 мг%
Содержание белка	2,75%
Содержание редуцирующих сахаров	0,37%
Потемнение мякоти в сыром виде	7
Потемнение мякоти после приготовления	9

## УСТОЙЧИВОСТЬ К АБИОТИЧЕСКИМ ФАКТОРАМ

(единица измерения в баллах, max величина 9)\*

Жаростойкость	8
Засухоустойчивость	7
Ростовые трещины	6
Вторичный рост	8
Дуплистость	5
Мехповреждения	7
Брузинг	7

## ПРИГОДНОСТЬ К КУЛИНАРНОМУ ПРИМЕНЕНИЮ

Запекание	✓
Отваривание	✓
Обжарка	✓
Пюре	✓
Чипсы	—
Фри	✓
Салат	✓

## ВКУСОВЫЕ КАЧЕСТВА

Баллы	7
Тип разваримости	В
Мучнистость	5
Консистенция мякоти	5

\*Расшифровка шкалы на стр. 59

## ОСНОВНЫЕ ОТЛИЧИЯ

Высокие урожайность и товарность, пригоден для производства в условиях высоких температур и орошения.

## ПОДГОТОВКА СЕМЯН И ПОСАДКА

С учетом целевого назначения. Для получения раннего урожая – хранение при повышенных температурах и длительное проращивание. Глубина посадки стандартная, с учетом размера семенного материала, механического состава и влажности почвы.

Густота посадки (50000 шт./га), d 30–40 мм:

    междурядье 75 см. .... 27 см

    междурядье 90 см. .... 22 см

Густота посадки (45000 шт./га), d 50–60 мм:

    междурядье 75 см. .... 30 см

    междурядье 90 см. .... 25 см



## УДОБРЕНИЕ

(единица измерения в кг д. в-ва/га на урожайность 40 т/га)

<b>N</b>	<b>P</b>	<b>K</b>
Азот	Фосфор	Калий
100	80	250

## СИСТЕМА ЗАЩИТЫ

Чувствителен к метрибузину, только довсходовое применение. Защита от болезней – чувствителен к фитофторозу по ботве, профилактическое внесение фунгицидов с различным механизмом действия, через 7–12 дней.

## ПОДГОТОВКА К УБОРКЕ И УБОРКА

Однофазная десикация ботвы за 20–25 дней до уборки. Уборка при температуре 10–15°C и полностью сформированной кожуре.

## ХРАНЕНИЕ

Просушка клубней сразу после закладки в хранилище, лечебный период две-три недели, основное хранение при температуре 3–4°C. Применение этилена в процессе хранения семенного материала.



## СОРТ ЛА СТРАДА



**Группа спелости:**  
Ранний



**Потенциал урожайности:**  
100 т/га



**Сектор рынка:**  
Столовый картофель

### ПАТЕНТООБЛАДАТЕЛЬ

Cygnal Potato Breeders Ltd,  
Шотландия  
**Лицензиат:** ООО «Дока-Генные  
Технологии»  
**Авторские права:**  
Патент РФ № 9903 от 24.10.2018  
**Происхождение:** Kosmos x Ospray  
**Год включения в Реестр:** 2019  
**Ареал районирования:** 3, 8



Очень урожайный крупноклубневый раннеспелый сорт с высокой жаро- и засухоустойчивостью. Масса клубней до 300 г, отсутствие внутренних дефектов. Округлая форма клубней, белая мякоть, приятная текстура готовых блюд. Идеален для реализации, как молодой картофель с поля. Существенные преимущества при ручной уборке на рынке раннего столового картофеля в южных регионах РФ.



### ХАРАКТЕРИСТИКА РАСТЕНИЙ

#### Цветок:

- цветение редкое, непродолжительное;
- соцветие компактное;
- цветоножки средние, неокрашенные;
- венчик белый.

**Ягодообразование:** отсутствует.

**Развитие начальное:** очень быстрое.

**Высота растений:** высокие, 70–80 см.

**Габитус куста:** куст высокий, промежуточного типа, прямостоячий.



### ХАРАКТЕРИСТИКА КЛУБНЕЙ

**Форма:** овально-округлая.

**Окраска кожуры:** светло-бежевая.

**Стабильность формы клубней:** высокая.

**Глубина глазков:** мелкие, белые.

**Размер клубней:** крупные.

**Стабильность размера клубней:** высокая.

**Количество клубней:** 8–10.

**Окраска мякоти:** белая, иногда кремовая.

**Состояние кожуры финальное:** прочная, гладкая, блестящая.

**Период покоя клубней:** средний.

Классическая округлая форма и белая мякоть клубней, кожура гладкая, блестящая. Стабильный рост и развитие, отсутствие дуплистости и повторного роста при высоких температурах. Чувствителен к фитофторозу, нематодe, механическим повреждениям. Нежелательно убирать при низких температурах.



## УСТОЙЧИВОСТЬ К ПАТОГЕНАМ

(единица измерения в баллах, max величина 9)\*

Золотистая нематода	3
Бледная нематода	3
Рак картофеля	9
Фитофтороз листьев	4
Фитофтороз клубней	3
Альтерналиоз	н/д
Вирус ВСКЛ	н/д
Вирус А	8
Вирус У	5
Вирус L	2
Моп-топ вирус	9
Обыкновенная парша	5
Порошистая парша	7
Серебристая парша	6
Фузариоз	5-7
Антракноз	5
Ризоктониоз	5
Черная ножка	8

## ПОТРЕБИТЕЛЬСКИЕ КАЧЕСТВА

(единица измерения в % и баллах)\*

Содержание сухого вещества	17,8%
Содержание крахмала	11,6%
Содержание витамина С	26,3 мг%
Содержание белка	2,64%
Содержание редуцирующих сахаров	0,7%
Потемнение мякоти в сыром виде	9
Потемнение мякоти после приготовления	9

## УСТОЙЧИВОСТЬ К АБИОТИЧЕСКИМ ФАКТОРАМ

(единица измерения в баллах, max величина 9)\*

Жаростойкость	9
Засухоустойчивость	8
Ростовые трещины	6
Вторичный рост	8
Дуплистость	9
Мехповреждения	3
Брузинг	5

## ПРИГОДНОСТЬ К КУЛИНАРНОМУ ПРИМЕНЕНИЮ

Запекание	—
Отваривание	—
Обжарка	✓
Пюре	—
Чипсы	—
Фри	—
Салат	✓

## ВКУСОВЫЕ КАЧЕСТВА

Баллы	5
Тип разваримости	A
Мучнистость	3
Консистенция мякоти	6

\*Расшифровка шкалы на стр. 59

## ОСНОВНЫЕ ОТЛИЧИЯ

Очень урожайный крупноклубневый раннеспелый сорт с высокой жаро- и засухоустойчивостью. Высокая экологическая пластичность, для южных регионов.

## ПОДГОТОВКА СЕМЯН И ПОСАДКА

С учетом целевого назначения. Для получения раннего урожая – хранение при повышенных температурах и длительное проращивание. Использовать стимуляторы роста при обработке семенного материала для интенсификации стебле- и клубнеобразования. Глубина посадки стандартная, с учетом размера семенного материала, механического состава и влажности почвы.

Густота посадки (45000–50000 шт./га), d 30–40 мм:  
 междурядье 75 см. .... 27–30 см  
 междурядье 90 см. .... 22–25 см  
 Густота посадки (40000–45000 шт./га), d 50–60 мм:  
 междурядье 75 см. .... 30–33 см  
 междурядье 90 см. .... 25–28 см



## УДОБРЕНИЕ

(единица измерения в кг д. в-ва/га на урожайность 40 т/га)

<b>N</b>	<b>P</b>	<b>K</b>
Азот	Фосфор	Калий
80–100	80–100	200–250

## СИСТЕМА ЗАЩИТЫ

Чувствителен к метрибузину, только довсходовое применение. Защита от болезней – чувствителен к фитофторозу по ботве, профилактическое внесение фунгицидов с различным механизмом действия через 8–12 дней.

## ПОДГОТОВКА К УБОРКЕ И УБОРКА

Двухфазная десикация ботвы за 20–25 дней до уборки, повышенные нормы десикантов. Уборка при температуре 10–15°C и полностью сформированной кожуре.

## ХРАНЕНИЕ

Просушка клубней сразу после закладки в хранилище, лечебный период две-три недели, основное хранение при температуре 3–4°C. Применять этилен в процессе хранения семенного материала. Не выращивать на зараженных нематодой полях. Не убирать при температуре ниже 5°C.

# СОРТ ГЭТСБИ



Группа спелости:  
Среднеспелый



Потенциал урожайности:  
80 т/га



Сектор рынка:  
Столовый картофель

## ПАТЕНТООБЛАДАТЕЛЬ

Sygnet Potato Breeders Ltd, Шотландия  
Лицензиат: ООО «Дока-Генные  
Технологии»

Авторские права: Патент РФ № 9902  
от 24.10.2018

Происхождение: Сапон x Valor  
Селекционный номер: 00С133-020  
Год включения в Реестр: 2020  
Ареал районирования: 3



Высокая урожайность и качество среднеспелого столового картофеля. Мало- и крупноклубневый, подходит для разнообразного кулинарного применения.



## ХАРАКТЕРИСТИКА РАСТЕНИЙ

### Цветок:

- цветение слабое, непродолжительное;
- соцветие малоцветковое, раскидистое;
- цветоножки средние, среднеокрашенные;
- бутоны ранораскрывающиеся, с короткими волосками опушения;
- венчик бледно-фиолетовый.

Ягодообразование: отсутствует.

Развитие начальное: быстрое.

Высота растений: 70–80 см.

Габитус куста: куст высокооблиственный, промежуточного типа, прямостоячий.



## ХАРАКТЕРИСТИКА КЛУБНЕЙ

Форма: овальная.

Окраска кожуры: желтая.

Стабильность формы клубней:  
высокая.

Глубина глазков: поверхностные.

Размер клубней: крупные.

Стабильность размера клубней:  
высокая.

Количество клубней: 6–8.

Окраска мякоти: кремовая.

Состояние кожуры финальное:  
прочная, гладкая, блестящая.

Период покоя клубней: средний.

Правильная форма клубней, поверхностные глазки. Высокая товарность, незначительные отходы при очистке. Отлично подходит для запекания и варки. Привлекательные текстура и вкус готовых блюд.



## УСТОЙЧИВОСТЬ К ПАТОГЕНАМ

(единица измерения в баллах, max величина 9)\*

Золотистая нематода	9
Бледная нематода	4
Рак картофеля	9
Фитофтороз листьев	7
Фитофтороз клубней	4
Серебристая парша	6
Вирус ВСЛК	н/д
Вирус А	9
Вирус У	5
Вирус L	6
Моп-топ вирус	9
Обыкновенная парша	5
Порошистая парша	7
Фузариоз	4-7
Антракноз	8
Ризоктониоз	8
Черная ножка	4

## ПОТРЕБИТЕЛЬСКИЕ КАЧЕСТВА

(единица измерения в % и баллах)\*

Содержание сухого вещества	18,4%
Содержание крахмала	12,3%
Содержание витамина С	26,9 мг%
Содержание белка	2,50%
Содержание редуцирующих сахаров	0,51%
Потемнение мякоти в сыром виде	7
Потемнение мякоти после приготовления	9

## УСТОЙЧИВОСТЬ К АБИОТИЧЕСКИМ ФАКТОРАМ

(единица измерения в баллах, max величина 9)\*

Жаростойкость	7
Засухоустойчивость	7
Ростовые трещины	7
Вторичный рост	6
Дуплистость	9
Мехповреждения	5
Брузинг	5

## ПРИГОДНОСТЬ К КУЛИНАРНОМУ ПРИМЕНЕНИЮ

Запекание	✓
Отваривание	✓
Обжарка	✓
Пюре	—
Чипсы	—
Фри	—
Салат	✓

## ВКУСОВЫЕ КАЧЕСТВА

Баллы	5
Тип разваримости	В
Мучнистость	3
Консистенция мякоти	7

\*Расшифровка шкалы на стр. 59

## ОСНОВНЫЕ ОТЛИЧИЯ

Отлично подходит для запекания и варки. Привлекательная текстура и вкус готовых блюд. Формирует мало стеблей и клубней, необходимо повышение нормы высадки.

## ПОДГОТОВКА СЕМЯН И ПОСАДКА

С учетом целевого назначения. Для получения раннего урожая – хранение при обычных температурах и средняя продолжительность проращивания. Использовать стимуляторы роста при обработке семенного материала для повышения количества стеблей и клубней. Глубина посадки на 2 см глубже обычного, с учетом размера семенного материала, механического состава и влажности почвы.

Густота посадки (50000 шт./га), d 30–40 мм:

междурядье 75 см. ....	27 см
междурядье 90 см. ....	22 см



Густота посадки (45000 шт./га), d 50–60 мм:

междурядье 75 см. ....	30 см
междурядье 90 см. ....	25 см

## УДОБРЕНИЕ

(единица измерения в кг д. в-ва/га на урожайность 40 т/га)

<b>N</b>	<b>P</b>	<b>K</b>
Азот	Фосфор	Калий
80–100	80–90	200–250

## СИСТЕМА ЗАЩИТЫ

Чувствителен к метрибузину, только довсходовое применение. Защита от болезней – чувствителен к фитофторозу по клубням, профилактическое внесение фунгицидов с различным механизмом действия, через 7–12 дней.

## ПОДГОТОВКА К УБОРКЕ И УБОРКА

Двухфазная десикация ботвы за 20–25 дней до уборки. Уборка при температуре 10–15°C и полностью сформированной кожуре.

## ХРАНЕНИЕ

Просушка клубней сразу после закладки в хранилище, лечебный период две-три недели, основное хранение при температуре 3–4°C. Применение этилена в процессе хранения семенного материала.



## СОРТ АЙЛ ОФ ДЖУРА



Группа спелости:  
Среднеспелый



Потенциал урожайности:  
70 т/га



Сектор рынка:  
Столовый картофель

### ПАТЕНТООБЛАДАТЕЛЬ

Cygnat Potato Breeders Ltd,  
Шотландия  
Лицензиат: ООО «Дока-Генные  
Технологии»  
Авторские права: Свободный сорт  
Происхождение: Navan x 81C 117-13  
Год включения в Реестр: 2007  
Ареал районирования: 3



Среднеспелый столовый картофель, впечатляющий уровнем продуктивности и качества, отличная репутация при реализации в мытом виде, высокая товарность и вкусовые качества, безукоризненная форма клубней.



### ХАРАКТЕРИСТИКА РАСТЕНИЙ

#### Цветок:

- цветение среднее, продолжительное;
- соцветие малоцветковое, раскидистое;
- цветоножки средние, среднеокрашенные;
- бутоны ранораскрывающиеся, с короткими волосками опушения;
- венчик белый.

Ягодообразование: отсутствует.

Развитие начальное: довольно быстрое.

Высота растений: высокие, 80–90 см.

Габитус куста: куст высокооблиственный, промежуточного типа, прямостоячий.



### ХАРАКТЕРИСТИКА КЛУБНЕЙ

Форма: удлинненно-овальная.

Окраска кожуры: светло-бежевая.

Стабильность формы клубней:  
высокая.

Глубина глазков: поверхностные.

Размер клубней: крупные.

Стабильность размера клубней:  
высокая.

Количество клубней: 8–10.

Окраска мякоти: кремовая.

Состояние кожуры финальное:  
прочная, гладкая, блестящая.

Период покоя клубней: длительный

Идеальная форма клубней, поверхностные глазки. Высокая товарность, отсутствие внутренних и внешних дефектов. Разнообразное кулинарное использование, отличный вкус готовых блюд. Высокая устойчивость к вирусу У, жаростойкость.



## УСТОЙЧИВОСТЬ К ПАТОГЕНАМ

(единица измерения в баллах, max величина 9)\*

Золотистая нематода	9
Бледная нематода	2
Рак картофеля	9
Фитофтороз листьев	3
Фитофтороз клубней	5
Серебристая парша	3
Вирус ВСЛК	н/д
Вирус А	2
Вирус У	9
Вирус L	4
Моп-топ вирус	не определено
Обыкновенная парша	5
Порошистая парша	5
Фузариоз	3
Антракноз	2
Ризоктониоз	6
Черная ножка	7

## ПОТРЕБИТЕЛЬСКИЕ КАЧЕСТВА

(единица измерения в % и баллах)\*

Содержание сухого вещества	19,4%
Содержание крахмала	13,5%
Содержание витамина С	27,4 мг%
Содержание белка	2,69%
Содержание редуцирующих сахаров	0,43%
Потемнение мякоти в сыром виде	9
Потемнение мякоти после приготовления	9

## УСТОЙЧИВОСТЬ К АБИОТИЧЕСКИМ ФАКТОРАМ

(единица измерения в баллах, max величина 9)\*

Жаростойкость	8
Засухоустойчивость	7
Ростовые трещины	9
Вторичный рост	8
Дуплистость	9
Мехповреждения	7
Брузинг	4

## ПРИГОДНОСТЬ К КУЛИНАРНОМУ ПРИМЕНЕНИЮ

Запекание	✓
Отваривание	✓
Обжарка	✓
Пюре	✓
Чипсы	—
Фри	—
Салат	—

## ВКУСОВЫЕ КАЧЕСТВА

Баллы	7
Тип разваримости	ВС
Мучнистость	7
Консистенция мякоти	3

\*Расшифровка шкалы на стр. 59

## ОСНОВНЫЕ ОТЛИЧИЯ

Мало- и крупноклубневый сорт с высокой устойчивостью к вирусам. Формирует мощные растения и листовую поверхность, накопление урожая начинается относительно поздно. Важны ранняя посадка, качественный семенной материал, корректировка густоты с учетом сроков посадки, заблаговременная десикация ботвы для формирования прочной кожуры.

## ПОДГОТОВКА СЕМЯН И ПОСАДКА

С учетом целевого назначения. Использовать стимуляторы роста при обработке семенного материала для интенсификации стебле- и клубнеобразования. Для формирования большего количества клубней необходима ранняя посадка. Глубина посадки стандартная, с учетом размера семенного материала, механического состава и влажности почвы. Густота посадки (45000–50000 шт./га), d 30–40 мм:

междурядье 75 см. .... 27–30 см  
междурядье 90 см. .... 22–25 см



Густота посадки (40000–45000 шт./га), d 50–60 мм:  
междурядье 75 см. .... 30–33 см  
междурядье 90 см. .... 25–28 см

## УДОБРЕНИЕ

(единица измерения в кг д. в-ва/га на урожайность 40 т/га)

<b>N</b>	<b>P</b>	<b>K</b>
Азот	Фосфор	Калий
80–100	80–100	200–250

## СИСТЕМА ЗАЩИТЫ

Устойчив к метрибузину, возможно применение при высоте растений до 5 см. Защита от болезней – чувствителен к фитофторозу по ботве, профилактическое внесение фунгицидов с различным механизмом действия через 8–12 дней.

## ПОДГОТОВКА К УБОРКЕ И УБОРКА

Двухфазная десикация ботвы за 20–25 дней до уборки, повышенные нормы десикантов. Уборка при температуре 10–15°C и полностью сформированной кожуре. Тщательный отбор маточных клубней. Не убирать в дождливую погоду.

## ХРАНЕНИЕ

Немедленная просушка клубней сразу после закладки в хранилище, лечебный период 2–3 недели, основное хранение при температуре 3–4°C. Риск ухудшения сохранности при запоздалой просушке и некачественном хранении. Применяйте этилен в процессе хранения семенного материала.





## СОРТ КИНГСМЕН



**Группа спелости:**  
Среднеспелый



**Потенциал урожайности:**  
70 т/га



**Сектор рынка:**  
Столовый картофель

### ПАТЕНТООБЛАДАТЕЛЬ

Cygnal Potato Breeders Ltd,  
Шотландия  
Лицензиат: ООО «Дока-Генные  
Технологии»  
Авторские права:  
Патент РФ № 11160 от 30.06.2020 г  
Происхождение: Excalibur x Caesar  
Год включения в Реестр: 2020  
Ареал районирования: 3



Высокие урожайность и товарность, в том числе в условиях повышенных температур и дефиците орошения. Универсальный, среднеспелый столовый сорт. Отличная овальная форма и гладкая кожура, предназначен для мойки и упаковки. Подтверждены высокие показатели в независимых тестах качества в розничной торговле.



### ХАРАКТЕРИСТИКА РАСТЕНИЙ

#### Цветок:

- цветение обильное, продолжительное;
- венчик белый.

**Ягодообразование:** отсутствует.

**Развитие начальное:** довольно быстрое.

**Высота растений:** 60–70 см.

**Габитус куста:** куст высокий, промежуточного типа, полупрямостоячий.



### ХАРАКТЕРИСТИКА КЛУБНЕЙ

**Форма:** овально-округлая.

**Окраска кожуры:** желтая.

**Стабильность формы клубней:** высокая.

**Глубина глазков:** поверхностные, белые.

**Размер клубней:** средние.

**Стабильность размера клубней:** средняя.

**Количество клубней:** 12–15.

**Окраска мякоти:** светло-желтая.

**Состояние кожуры финальное:** прочная, гладкая, блестящая.

**Период покоя клубней:** средний

Овально-округлые клубни с прочной, гладкой кожурой и поверхностными глазками. Предпочтительна реализация в мытом и упакованном виде. Высокое содержание сухого вещества, кулинарный тип В, приятная текстура и хороший вкус при жарке, варке и запекании. Длительное хранение, высокая устойчивость к внутренним и внешним дефектам, жаро- и засухоустойчивый. Восприимчив к фитофторозу, парше и вирусу У.



## УСТОЙЧИВОСТЬ К ПАТОГЕНАМ

(единица измерения в баллах, max величина 9)\*

Золотистая нематода	9
Бледная нематода	2
Рак картофеля	9
Фитофтороз листьев	4
Фитофтороз клубней	5
Альтерналиоз	н/д
Вирус ВСЛК	н/д
Вирус А	9
Вирус У	3
Вирус L	4
Моп-топ вирус	н/д
Обыкновенная парша	3
Порошистая парша	4
Серебристая парша	8
Фузариоз	1-8
Антракноз	н/д
Ризоктониоз	5
Черная ножка	8

## ПОТРЕБИТЕЛЬСКИЕ КАЧЕСТВА

(единица измерения в % и баллах)\*

Содержание сухого вещества	19,1%
Содержание крахмала	13,0%
Содержание витамина С	27,8 мг%
Содержание белка	2,72%
Содержание редуцирующих сахаров	0,5%
Потемнение мякоти в сыром виде	9
Потемнение мякоти после приготовления	9

## УСТОЙЧИВОСТЬ К АБИОТИЧЕСКИМ ФАКТОРАМ

(единица измерения в баллах, max величина 9)\*

Жаростойкость	9
Засухоустойчивость	7
Ростовые трещины	9
Вторичный рост	8
Дуплистость	9
Мехповреждения	7
Брузинг	6

## ПРИГОДНОСТЬ К КУЛИНАРНОМУ ПРИМЕНЕНИЮ

Запекание	✓
Отваривание	✓
Обжарка	✓
Пюре	✓
Чипсы	—
Фри	—
Салат	✓

## ВКУСОВЫЕ КАЧЕСТВА

Баллы	7
Тип разваримости	В
Мучнистость	6
Консистенция мякоти	5

\*Расшифровка шкалы на стр. 59

## ОСНОВНЫЕ ОТЛИЧИЯ

Формирует много стеблей и клубней. Для получения крупных клубней необходимо обеспечивать высокий агрофон и эффективную защиту растений.

## ПОДГОТОВКА СЕМЯН И ПОСАДКА

С учетом целевого назначения. Не использовать стимуляторы роста при обработке семенного материала во избежание чрезмерного стебле- и клубнеобразования. Глубина посадки на 2–3 см глубже обычного, с учетом размера семенного материала, механического состава и влажности почвы.

Густота посадки (45000 шт./га), d 30–40 мм:  
 междурядье 75 см. .... 30 см  
 междурядье 90 см. .... 25 см  
 Густота посадки (40000 шт./га), d 50–60 мм:  
 междурядье 75 см. .... 33 см  
 междурядье 90 см. .... 28 см



## УДОБРЕНИЕ

(единица измерения в кг д. в-ва/га на урожайность 40 т/га)

<b>N</b>	<b>P</b>	<b>K</b>
Азот	Фосфор	Калий
80–100	80–100	200–250

## СИСТЕМА ЗАЩИТЫ

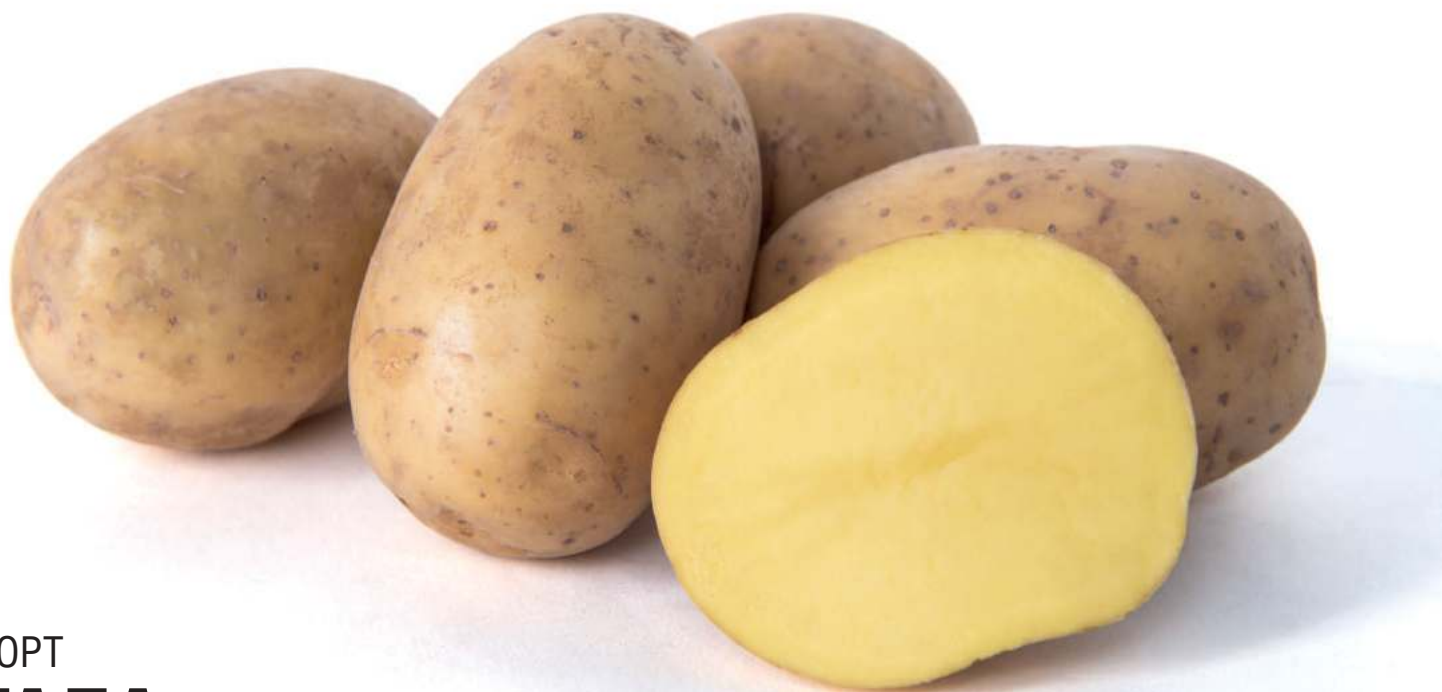
Устойчив к метрибузину, возможно применение при высоте растений до 5 см. Защита от болезней – чувствителен к фитофторозу по ботве, профилактическое внесение фунгицидов с различным механизмом действия, через 7–12 дней.

## ПОДГОТОВКА К УБОРКЕ И УБОРКА

Двухфазная десикация ботвы за 20–25 дней до уборки с повышенной нормой расхода десикантов. Уборка при температуре 10–15°C и полностью сформированной кожуре.

## ХРАНЕНИЕ

Просушка клубней сразу после закладки в хранилище, лечебный период две-три недели, основное хранение при температуре 3–4°C. Не применять этилен в процессе хранения семенного материала.



## СОРТ ГАЛА



**Группа спелости:**  
Среднеспелый



**Потенциал урожайности:**  
70 т/га



**Сектор рынка:**  
Столовый картофель

### ПАТЕНТООБЛАДАТЕЛЬ

Norex- Norika EMBH (Германия)  
Лицензиат: ООО «Дока-Генные Технологии»  
Авторские права: Патент РФ № 4326 от 17.11.2008  
Происхождение: 2.6.720-86 x Leyla  
Год включения в Реестр: 2008  
Ареал районирования: 2, 3, 4, 7, 8, 9, 10, 11, 12



Высокотоварный среднеспелый столовый сорт с красивой овально-округлой формой клубня. Клубни устойчивы к механическим повреждениям, идеальная пригодность к мойке и упаковке.



### ХАРАКТЕРИСТИКА РАСТЕНИЙ

#### Цветок:

- цветение от среднего до обильного;
- цветки среднего размера;
- отсутствует или очень слабая антоциановая окраска в бутоне цветка;
- венчик белый, слабо выраженная звезда.

**Ягодообразование:** обильное.

**Развитие начальное:** среднее.

**Высота растений:** 60–70 см.

**Габитус куста:** куст средний, листового типа, полупрямостоячий.



### ХАРАКТЕРИСТИКА КЛУБНЕЙ

**Форма:** овально-округлая.

**Окраска кожуры:** желтая.

**Стабильность формы клубней:** высокая.

**Глубина глазков:** белые, неглубокие.

**Размер клубней:** средние.

**Стабильность размера клубней:** высокая.

**Количество клубней:** 15–20.

**Окраска мякоти:** желтая.

**Состояние кожуры финальное:** прочная, гладкая, блестящая, иногда сетчатая.

**Период покоя клубней:** длительный.

Высокоурожайный сорт, клубни которого практически не чувствительны к внутренним дефектам. Пригоден к мойке и упаковке на протяжении длительного хранения.



## УСТОЙЧИВОСТЬ К ПАТОГЕНАМ

(единица измерения в баллах, max величина 9)\*

Золотистая нематода	9
Бледная нематода	не определена
Рак картофеля	9
Фитофтороз листьев	5
Фитофтороз клубней	8
Альтернариоз	н/д
Вирус У	9
Обыкновенная парша	7
Порошистая парша	н/д
Фузариоз	н/д
Антракноз	н/д
Ризоктониоз	7
Черная ножка	7

## ПОТРЕБИТЕЛЬСКИЕ КАЧЕСТВА

(единица измерения в % и баллах)\*

Содержание сухого вещества	18,5%
Содержание крахмала	12,4%
Содержание витамина С	28,4 мг%
Содержание белка	2,55%
Содержание редуцирующих сахаров	0,6%
Потемнение мякоти в сыром виде	9
Потемнение мякоти после приготовления	9

## УСТОЙЧИВОСТЬ К АБИОТИЧЕСКИМ ФАКТОРАМ

(единица измерения в баллах, max величина 9)\*

Жаростойкость	7
Засухоустойчивость	5
Ростовые трещины	9
Вторичный рост	8
Дуплистость	9
Мехповреждения	7
Брузинг	7

## ПРИГОДНОСТЬ К КУЛИНАРНОМУ ПРИМЕНЕНИЮ

Запекание	✓
Отваривание	✓
Обжарка	✓
Пюре	✓
Чипсы	—
Фри	—
Салат	✓

## ВКУСОВЫЕ КАЧЕСТВА

Баллы	7
Тип разваримости	В
Мучнистость	4
Консистенция мякоти	7

\*Расшифровка шкалы на стр. 59

## ОСНОВНЫЕ ОТЛИЧИЯ

Отличается высокой урожайностью и товарностью. Формирует много клубней, для получения крупных клубней необходимо создавать высокий агрофон. Из-за многоклубности сорт лучше всего выращивать на почвах с достаточным количеством воды или орошения.

## ПОДГОТОВКА СЕМЯН И ПОСАДКА

С учетом целевого назначения. Для получения раннего урожая – хранение при повышенных температурах и длительное проращивание. Не использовать стимуляторы роста при обработке семенного материала во избежание чрезмерного стебле- и клубнеобразования. Глубина посадки на 2 см глубже обычного, с учетом размера семенного материала, механического состава и влажности почвы.

Густота посадки (40000–45000 шт./га), d 30–40 мм:  
 междурядье 75 см. .... 30–33 см  
 междурядье 90 см. .... 25–28 см



## УДОБРЕНИЕ

(единица измерения в кг д. в-ва/га на урожайность 40 т/га)

<b>N</b>	<b>P</b>	<b>K</b>
Азот	Фосфор	Калий
<b>140–170</b>	<b>80–100</b>	<b>200–250</b>

Дополнительное внимание к обеспечению азотом в конце формирования урожая для того, чтобы обеспечить высокую товарность урожая.

## СИСТЕМА ЗАЩИТЫ

Устойчив к метрибузину, возможно применение при высоте растений до 5 см. Защита от болезней – устойчив к фитофторозу по ботве, профилактическое внесение фунгицидов с различным механизмом действия через 10–14 дней. Защита от болезней – чувствителен к фитофторозу по ботве, профилактическое внесение фунгицидов с различным механизмом действия, через 7–12 дней.

## ПОДГОТОВКА К УБОРКЕ И УБОРКА

Двухфазная десикация ботвы за 20–25 дней до уборки. Уборка при температуре 10–15°C и полностью сформированной кожуре

## ХРАНЕНИЕ

Просушка клубней сразу после закладки в хранилище, лечебный период две-три недели, основное хранение при температуре 3–4°C. Не применять этилен в процессе хранения семенного материала.

## ХОЗЯЙСТВЕННО-БИОЛОГИЧЕСКИЕ ПОКАЗАТЕЛИ СОРТОВ КАРТОФЕЛЯ

Цвет кожуры и мякоти	Группа спелости	Потенциал урожайности, т/га	Кулинарный тип	Потребительские качества				Устойчивость к													
				Содержание крахмала, %	Содержание витамина С, мг%	Содержание белка, %	Общие сахара, %	Потемнение мякоти после приготовления	Вкус	Нематода	Рак	Фитофтороз листьев	Фитофтороз клубней	Ризоктониоз	Парша	Альтернариоз	Вирус У	Черная ножка	Засухоустойчивость	Жаростойкость	
Кармен	P	60	B	13,3	23,0	2,65	0,6	9	7	+	+	3	8	7	6	7	7	5	8	8	
Прайм	CC	90	AB	10,3	25,0	2,46	0,7	9	7	+	+	8	8	7	9	7	7	7	5	5	
Фламинго	CP	80	BC	12,1	22,4	2,57	0,58	9	9	+	+	8	8	6	8	6	7	8	6	8	
Реал	P	60	B	12,7	26,9	2,71	0,5	9	7	+	+	7	8	8	7	6	8	7	7	8	
Индиго	P	60	AB	13,2	66,9	2,69	0,6	9	5	+	+	5	6	7	5	7	3	7	8	8	
Калинка	CC	75	C	16,7	26,2	2,88	0,4	9	9	+	+	8	8	6	7	7	7	5	7	8	
Атлетик	CC	60	B	14,0	27,3	2,80	0,4	9	7	+	+	7	8	6	7	5	7	7	7	7	
Оскар	P	60	B	14,7	23,0	2,75	0,37	9	7	+	+	5	8	6	7	7	7	8	7	8	
Ла Страда	P	100	A	11,6	26,3	2,64	0,7	9	5	-	+	4	3	5	5	-	5	8	8	9	
Гэтсби	CC	80	B	12,3	26,9	2,50	0,51	9	5	+	+	7	4	8	5	-	5	4	7	7	
Айл оф Джюра	CC	70	BC	13,5	27,4	2,69	0,43	9	7	+	+	3	5	6	5	-	9	7	7	8	
Кингсмен	CC	70	B	13,0	27,8	2,72	0,5	9	7	+	+	4	5	5	3	-	3	8	7	9	
Гала	CC	70	B	12,4	28,4	2,55	0,6	9	7	+	+	5	8	7	7	-	9	7	5	7	

Цвет кожуры Фиолетовый Красный Желтый

Цвет мякоти Фиолетовый Желтый Кремовый Белый

Группа спелости:  
P - Ранний  
CP - Среднеранний  
CC - Среднеспелый

## Шкалы показателей:

Признак	Шкала	Значение
Устойчивость к патогенам, абиотическим факторам, повреждениям	1	Неустойчив
	2	Очень низкая
	3	Низкая, очень восприимчив
	4	Очень чувствителен
	5	Восприимчив
	6	Умеренно восприимчив
	7	Умеренно устойчив
	8	Устойчив
	9	Высокоустойчив
Устойчивость к раку, нематодам, метрибузину	+	есть
	-	нет
Потемнение мякоти в сыром и вареном виде	1	Очень сильное
	2	Сильное
	5	Умеренное
	7	Слабое
	9	Не темнеет
Вкус	3	Плохой
	5	Удовлетворительный
	7	Хороший
	9	Отличный
Кулинарный тип	A	Плотная, водянистая мякоть, не разваривается
	B	Плотная, слегка мучнистая мякоть, слегка разваривается
	C	Мягкая, мучнистая, достаточно сухая мякоть, при варке сильно трескается
	D	Мякоть мягкая, сухая, полностью разваривается

## ХОЗЯЙСТВЕННО-БИОЛОГИЧЕСКИЕ ПОКАЗАТЕЛИ СОРТОВ КАРТОФЕЛЯ

Цвет кожуры и мякоти	Растение										Клубни									
	Группа спелости	Габитус	Тип облиственности листьев	Ягодообразование	Развитие в начале вегетации	Устойчивость к метрибузину	Форма	Размер	Равномерность размера	Глубина глазков	Цвет кожуры	Гладкость кожуры	Цвет мякоти	Период покоя	Потемнение мякоти в сыром виде	Ростовые трещины	Устойчивость к мехповреждениям	Устойчивость к брузингу	Количество	
	Кармен	3	3	1	5	5	+	3	5	5	3	3	7	3	5	7	5	7	6	12-15
	Прайм	5	5	2	5	3	+	2	5	5	3	2	5	4	9	9	9	7	7	12-15
	Фламинго	4	5	2	7	7	-	4	7	5	3	3	7	1	7	5	7	7	7	10-12
	Реал	3	5	3	7	7	+	3	7	7	3	1	7	1	7	5	5	6	6	6-8
	Индиго	4	5	2	7	5	-	4	5	7	3	5	5	9	5	9	6	7	9	10-12
	Калинка	4	3	1	5	5	+	4	5	5	3	3	5	2	7	7	6	5	6	12-15
	Атлетик	5	5	3	7	5	+	4	7	7	3	1	7	1	5	7	6	7	6	8-10
	Оскар	3	3	1	7	5	-	4	5	7	3	3	5	3	7	7	6	7	7	8-10
	Ла Страда	3	5	2	7	7	-	2	7	7	3	1	7	2	5	9	6	3	5	8-10
	Гэтсби	4	5	2	7	7	-	3	7	7	1	2	7	2	5	7	7	5	5	6-8
	Айл оф Джура	5	5	2	7	5	+	4	7	7	1	1	7	2	5	9	9	7	4	8-10
	Кингсмен	5	5	2	7	5	+	2	5	5	1	2	7	3	7	9	9	7	6	12-15
	Гала	4	5	3	3	5	+	2	5	5	3	2	5	4	7	9	9	7	7	15-20

Цвет кожуры Фиолетовый Красный Желтый

Цвет мякоти Фиолетовый Желтый Кремовый Белый

### Шкалы показателей:

Признак	Шкала	Значение
Группа спелости	1	очень раннее
	3	раннее
	4	среднераннее
	5	среднее
	7	среднепозднее
Габитус	3	пряmostоячее
	5	полупряmostоячее
	7	раскидистое
Тип облиственности	1	стеблевой
	2	промежуточный
	3	листовой
Ягодообразование	3	обильное
	5	редкое
	7	отсутствует
Развитие в начале вегетации	3	слабое
	5	среднее
	7	сильное
Устойчивость к раку, нематодам, метрибузину	+	есть
	-	нет
Форма клубня	1	округлый
	2	овально-округлый
	3	овальный
	4	удлиненно-овальный
	5	удлиненный
	6	очень длинный
Размер клубней	3	мелкие, менее 100 г
	5	средние, 100-150 г
	7	крупные, более 150 г
Равномерность (однородность) размера и формы клубней	3	неравномерная
	5	средняя
	7	выровненная

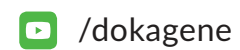
Признак	Шкала	Значение
Глубина глазков	1	очень мелкие
	3	мелкие
	5	средней глубины
	7	глубокие
	9	очень глубокие
Цвет кожуры	1	светло-бежевая
	2	желтая
	3	красная
	5	синяя
	3	грубая
Гладкость кожуры	5	гладкая, иногда сетчатая
	7	гладкая, блестящая
	1	белая
Цвет мякоти	2	кремовая
	3	светло-желтая
	4	желтая
	9	сине-пестрая
	3	короткий
Период покоя	5	средний
	7	длинный
	9	очень длинный
Потемнение мякоти в сыром и вареном виде	1	Очень сильное
	2	Сильное
	5	Умеренное
	7	Слабое
	9	Не темнеет
Устойчивость к патогенам, абиотическим факторам, повреждениям	1	Неустойчив
	2	Очень низкая
	3	Очень восприимчив
	4	Очень чувствителен
	5	Восприимчив
	6	Умеренно восприимчив
	7	Умеренно устойчив
	8	Устойчив
	9	Высокоустойчив



ООО «Дока-Генные Технологии»  
141880, Московская область, Дмитровский район,  
с. Рогачево, ул. Московская, д. 58, стр. 8



+7 (495) 226-07-68  
sales@dokagene.ru | www.dokagene.ru



/dokagene



/dokagene



/doka\_gene